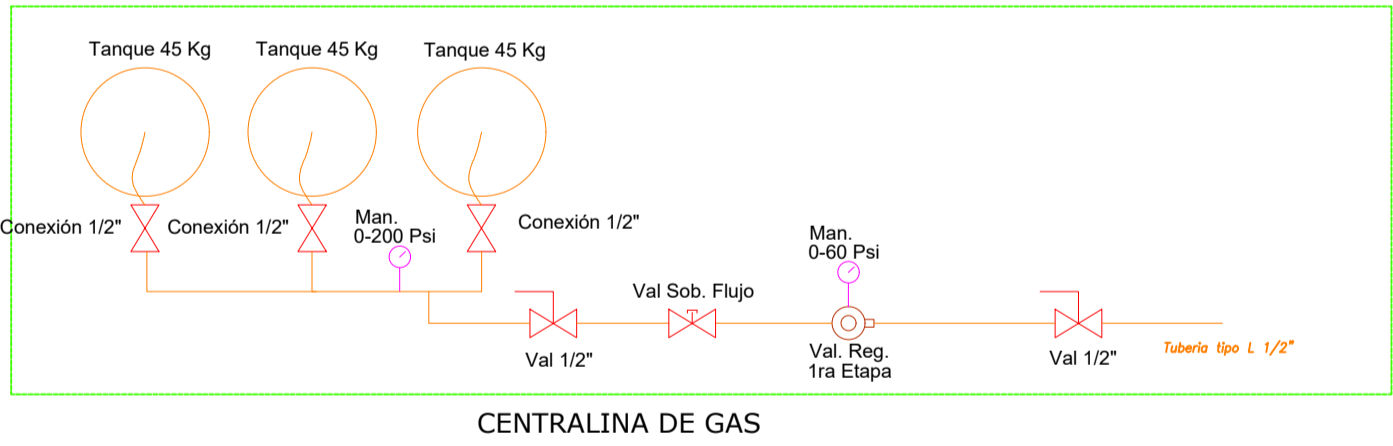
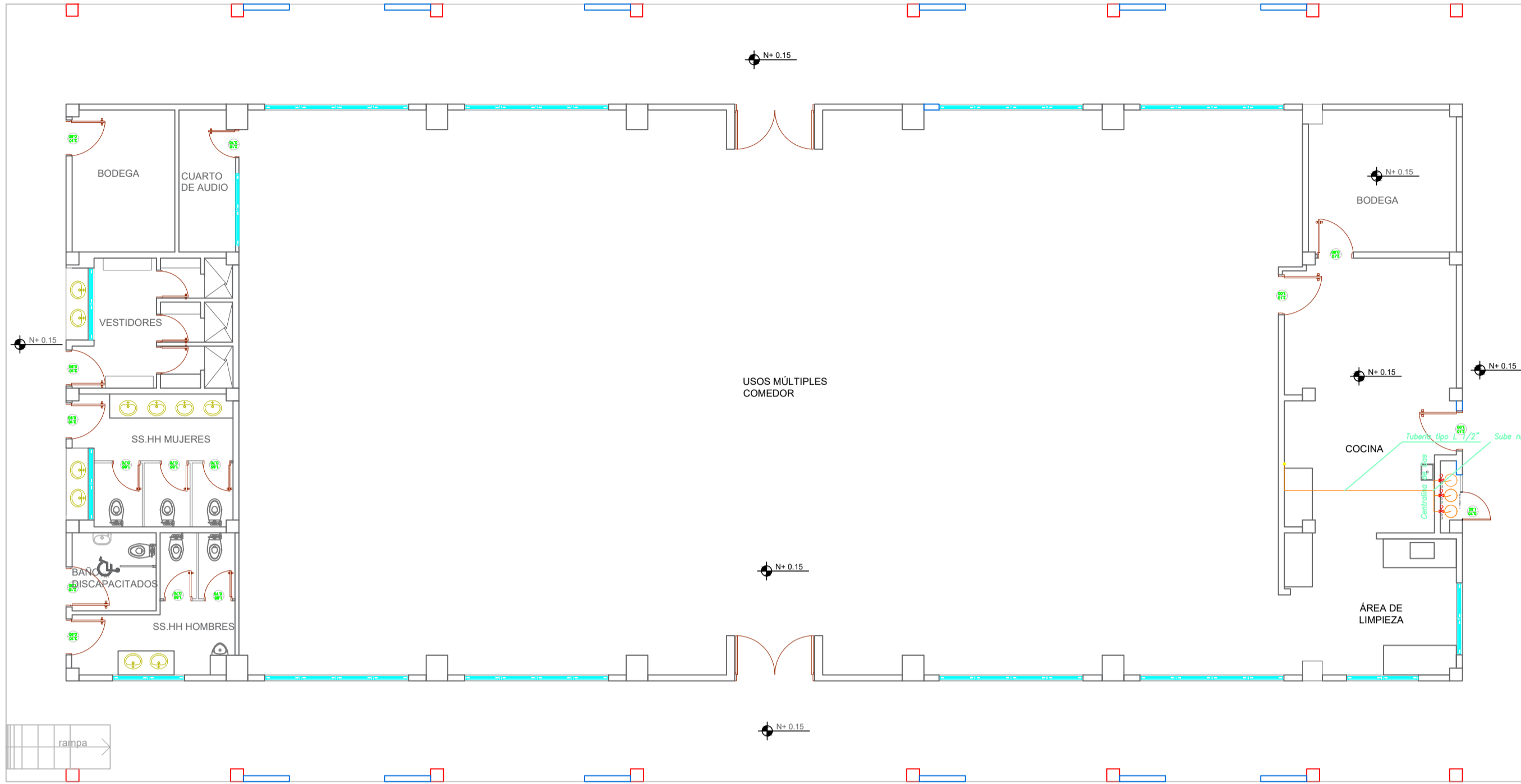
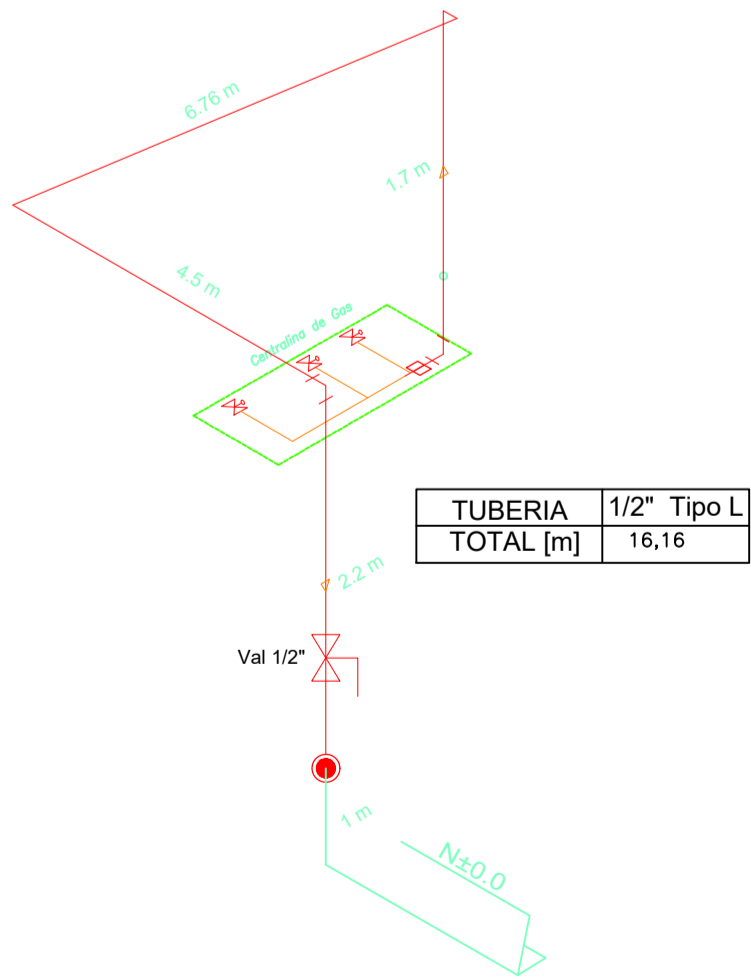
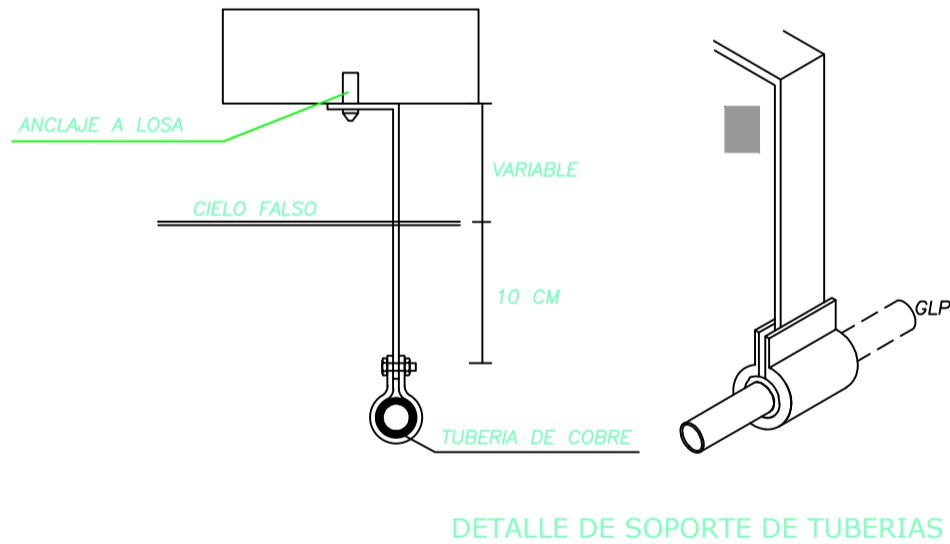


BLOQUE SALÓN DE USOS MÚLTIPLES-COMEDOR



DESCRIPCIÓN	CANTIDAD [U]
Tanque de GLP industrial de 45 kg	3
Valv. de bola de 1/2" para GLP	3
Válvula de sobreflujo 1/2"	4
Regulador de presión de primera etapa	1
Manifold de distribución para GLP, 2 entradas	1
Manómetro de alta presión de 0-200 psi	1
Manómetro de baja presión de 0-60 psi	1
Manguera flexible de 1/2" para GLP	3

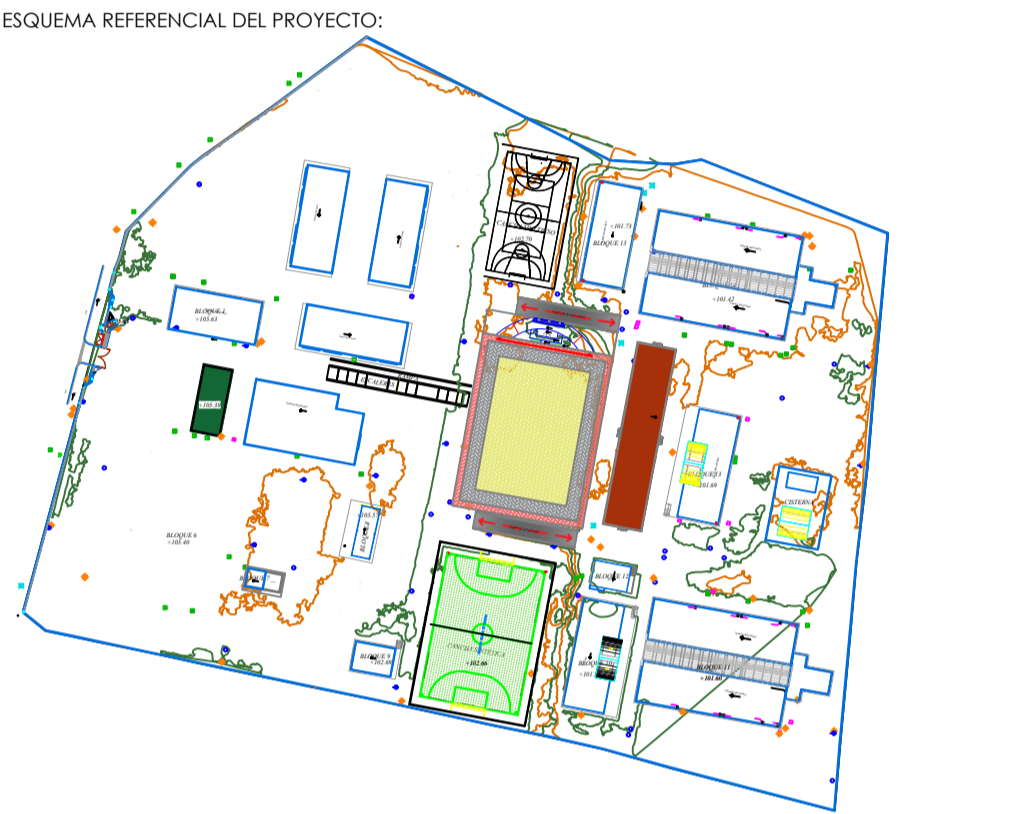


SIMBOLOGIA SISTEMA DE GLP Y COCINA	
SÍMBOLO	DESCRIPCIÓN
—	Tubería de cobre Tipo L
—	Manguera 1/2" con válvula antirretorno
⋈	Válvula de bola de 1/4" de vuelta
⋈	Válvula Sobre Flujo
⊙	Válvula de Regulación 2da. Etapa
⊙	Válvula de Regulación 1ra. Etapa
⊙	Cilindro GLP 45 Kg
⊙	Punto de Gas
⊙	Manómetro
⊙	Extractor de aceites para cocina
⊙	Ducto de extracción



ING. JULIO CESAR ZAMBRANO ZAMBRANO  
DIRECTOR DE TRANSPORTE Y OBRAS PÚBLICAS DISTRITAL DE MANABÍ

ARQ. JUAN PABLO VILLAFUERTE  
DIRECTOR NACIONAL DE INFRAESTRUCTURA FÍSICA



PROYECTO:  
"UNIDAD EDUCATIVA ESTANDARIZADA DEL MILENIO"  
CAMPOZANO

UBICACIÓN:  
MANABÍ  
PROVINCIA

PAJAN  
CANTÓN

CAMPOZANO  
PARROQUIA

TIPOLOGÍA:  
MAYOR

CONTIENE:  
BLOQUE SALÓN DE USOS MÚLTIPLES-COMEDOR  
PLANTAS - CORTES - DETALLES GLP

ESCALA:  
INDICADAS

FECHA:  
DICIEMBRE 2022

LÁMINA N.º  
MEC-10

ELABORADO POR:  
ING. JOSE LUIS VILLANUEVA PINTO

SELLOS MUNICIPALES: